

# Thomas Schulze

Schmierstoffhandel  
&

Hygiene- & Sanitärbedarf  
Gastronomie- & Festbedarf

39279 Loburg

Tel.: 039 245 - 680 89

Am Ziemnitzgraben 1

Fax: 039 245 - 680 96

[www.schulze-loburg.de](http://www.schulze-loburg.de)



MIT UNS SCHMIEREN SIE RICHTIG



FLUIDTECHNIK IN BESTFORM. DAMIT'S BESSER LÄUFT.

# 01 Lösungen für Fett

Profi-Abschmiergeräte - Druckluft- „Schmiermeister“ PM & Zubehör .....	3
Profi-Füllgeräte „Füllmeister“ FG plus & FGZ plus .....	4
Quick-Fix Profi-Mundstück .....	5
Profi-Fettpressen - Einhandhebelpresse .....	5
Profi-Fettpressen - Zweihandpresse & Zubehör .....	6
Profi-Fettpressen - Akku-Fettpresse & Zubehör .....	7

Los geht's. Lassen Sie uns  
gemeinsam unser Produkt-  
programm für Fett anschau-  
en.

Hier haben wir passende  
Lösungen für Sie herausge-  
sucht.



## PROFI-ABSCHMIERGERÄTE

### DRUCKLUFT-„SCHMIERMEISTER“ PM & ZUBEHÖR



▲  
40260



▲  
40574

- 40260 Schmiermeister PM 15/18 mobil, 4 m Abschmierschlauch
- 40361 Schmiermeister PM 25 mobil, 4 m Abschmierschlauch
- 40531 Schmiermeister PM 50 mobil, 4 m Abschmierschlauch
- 40574 Schmiermeister PM 200 mobil, 4 m Abschmierschlauch

#### Eigenschaften

- › Druckminderer, Wasserabscheider, 2" a-Fassverschraubung
- › Vorfördersystem für Öle und Fette bis Konsistenzklasse 2, auch Bio-Fett
- › Fettfolgedeckel, Stahl-Staubschutzdeckel und Hochdruck-Abschmierpistole
- › Fahrwagen
- › Druckluftanschluss G 1/4"i, Fettausgang G 1/4"i
- › Förderleistung ca. 600 g/min bei freiem Auslauf und 7 bar Eingangsdruck
- › Luftverbrauch ca. 230 l/min
- › ø Pumprohr oben 28 mm, unten 41 mm

- 11374 Sicherheits-Abschmierschlauch HDS 570 4 m
  - 11376 Sicherheits-Abschmierschlauch HDS 570 7 m
  - 11377 Sicherheits-Abschmierschlauch HDS 570 10 m
- Berstdruck 1.600 bar, Betriebsdruck 400 bar, NW 6,  
Anschlussgewinde zur Pistole G 1/4"i



◀ 11374



▶ 11304

- 11304 Profi-Abschmierpistole mit 103/R  
mit Düsenrohr 103/R mit 4-Backen-Profi-Mundstück

- 414300400 Profi-Z-Gelenk  
G 1/4" a, kugelgelagert, leichtgängig unter Druck

#### Eigenschaften (Pistole)

- › Düsenrohr 103/R mit 4-Backen-Profi-Mundstück
- › Ergonomische Pistole, robust konstruiert aus Stahl und Aluminium
- › Zur Verwendung im System der Hochdruckschmierung (500 bar)
- › Kontinuierlicher Fluss des Fettes durch Betätigung des Hebels
- › Anschlussgewinde G 1/4" a



◀ 414300400

## PROFI-FÜLLGERÄTE

### „FÜLLMEISTER“ FG plus & FGZ plus

#### Für Fettpressen:

**08151 FG plus 15/18** für Eimer mit  $\varnothing$  255–282 mm innen

**08251 FG plus 25** für Eimer mit  $\varnothing$  300–335 mm innen

**08501 FG plus 50** für Eimer mit  $\varnothing$  355–387 mm innen

#### Eigenschaften

- › Hohe Ansaugleistung, stabil und verschleißfest
- › Umweltfreundlich, wirtschaftlich, luftfreie Befüllung
- › Mit ca. 10 Hüben (ca. 500 cm<sup>3</sup>) befüllt: Profi-Hebelpressen „X-TRA 701“, Profi-Einhandpressen „PEP 500“, Profi-Druckluftpressen „DFP 500“, Profi-Druckluftpressen „DFP 1000“ (ca. 20 Hübe)
- › Geeignet für Fette bis Konsistenzklasse 2 (auch Fließfette)
- › Fettfolgedeckel, Staubschutzdeckel, Füllrohr mit Muffe
- › Fördermenge ca. 50 cm<sup>3</sup>/Hub, Förderdruck ca. 15 bar
- ›  $\varnothing$  Pumprohr 40 mm

08151 ▶



#### Für Zentralschmieranlagen:

**08715 FGZ plus 15/18** für Eimer mit  $\varnothing$  255–282 mm innen

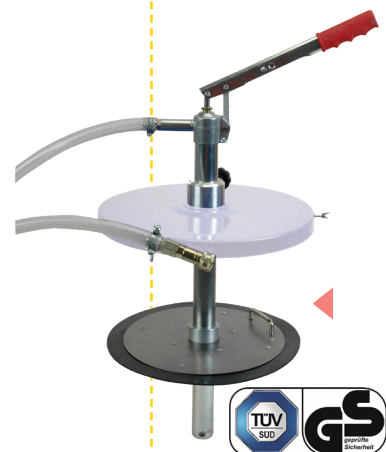
**08725 FGZ plus 25** für Eimer mit  $\varnothing$  300–335 mm innen

**08750 FGZ plus 50** für Eimer mit  $\varnothing$  355–387 mm innen

#### Eigenschaften

- › Arbeitet bei Minustemperaturen bis  $-20^{\circ}$  C
- › Extrem ansaugstark, stabil und verschleißfest
- › Umweltfreundlich, wirtschaftlich, luftfreie Befüllung
- › Geeignet für Fette bis Konsistenzklasse 2 (auch Fließfette)
- › Fettfolgedeckel, Staubschutzdeckel, 2 m PVC-Fettschlauch NW 16, nylonverstärkt, selbstschließende Schnellkupplung
- › Fördermenge ca. 30 cm<sup>3</sup>/Hub, Betriebsdruck max. 35 bar
- ›  $\varnothing$  Pumprohr 40 mm

◀ 08715



## PROFI-EINHANDFETTPRESSEN

### QUICK-FIX PROFI-MUNDSTÜCK & EINHANDHEBELPRESSE



121060400

#### 121060400 Quick-Fix Profi-Mundstück M 10 x 1

##### Eigenschaften

- › Revolutionäre 7-Kugel-„Lock-on“-Technik für ein reibungsloses An-/Abkuppeln (bis max. 700 bar Arbeitsdruck)
- › Einfach aufstecken, loslassen, abschmieren - ohne Hebelsystem - geeignet für alle Hydraulikschmiernippel
- › Geringer Platzbedarf beim Arbeiten durch hebelfreie Produktkonstruktion
- › Kein ungewolltes Lösen vom Schmiernippel
- › Verschleißfrei durch gehärtete Stahlkugeln im „Lock-on“-Mechanismus
- › Federunterstützte Überwurfhülse mit griffiger und abrutschfester Oberfläche
- › Integriertes Rückschlagventil
- › Verwendbar zusammen mit allen gängigen manuellen, druckluft- und akkubetriebenen Fettpressen



#### 40546 Set „X-TRA 701“/M - M 10 x1 mit 103/M und 910/M

##### Eigenschaften

- › Extrem zuverlässig, selbst bei hohen Drücken
- › Präzision im Pumpwerk ohne Zusatzdichtungen
- › Kompromisslos aus Stahl, robust, haltbar und ansaugstark
- › Mit Sicherheit alles fest im Griff (Rändelierung griffig, Hebel geschwungen)
- › Befüllnippel
- › Schnell befüllbar mit dem „Füllmeister“, 400 g-Fettpatronen (DIN 1284) oder losem Fett



40546



ARTIKEL-NUMMER	ARTIKEL	AUSSTATTUNG	BESONDERE EIGENSCHAFTEN
40546	Set Profi-Hebelpresse „X-TRA 701“/M mit 103/M und 910/M	300 mm Hochdruckschlauch 910/M und 150 mm Düsenrohr 103/M, gebogen	Schnell befüllbar mit dem „Füllmeister“, 400 g-Fettpatronen (DIN 1284) oder losem Fett, Förderleistung ca. 1 cm <sup>3</sup> /Hub, Inhalt 500 cm <sup>3</sup> / 400 g

## PROFI-FETTPRESSEN

### ZWEIHANDPRESSE & ZUBEHÖR

#### 41037 Profi-Zweihandfettpresse „PZP“/M mit 910/M

##### Eigenschaften

- › Umweltfreundlich durch Gebrauch wiederbefüllbarer 500 g-Einschraubkartuschen und zuverlässige Kartuschenentleerung
- › Schneller und sauberer Kartuschenwechsel
- › Robuste Konstruktion mit Kopf aus Zinkdruckguss und Hebel aus Stahlblech
- › Kraftvolles Ansaugen durch Vollhubtechnik
- › Kontrolliertes Abschmieren durch abrutschsichere Handgriffe
- › Unzerbrechlicher einklappbarer Kartuschen-Führungsring
- › Geringer Kraftaufwand durch anwenderoptimierte Handhebel- Konstruktion
- › Arbeitsdruck 400 bar

82330 Adapter PZP-Polyamid blau

##### Eigenschaften

- › für 400g Einschraub-Kartusche
- › Lube-Shuttle



◀ 41037



82330 ▶

ARTIKEL-NUMMER	ARTIKEL	AUSSTATTUNG	ANSCHLUSS-GEWINDE	ARBEITS-DRUCK	FÖRDERLEISTUNG	VERPACKUNG
41037	Set Profi-Zweihand-fettpresse „PZP“/M mit 910/M	300 mm Hochdruck-schlauch 910/M mit 4-Ba-cken-Profi-Mundstück	M 10 x 1	400 bar	1,4 cm <sup>3</sup> /Hub	Display-Karton

## PROFI-FETTPRESSEN

### AKKU-FETTPRESSE & ZUBEHÖR



160510

**160510 „AFP-S 400“ mit einem 4.000 mAh Li-ION-Akku mit Pressenkörper und für „normale“ 400 g-Kartuschen**

#### Eigenschaften

- › Für Fette bis NLGI 2
- › Stabiler Kunststoffkoffer und Schulter-Tragegurt
- › Ein Li-ION 20 V-Hochleistungsakku mit Schnellladegerät - Akku-Ladezeit 90 min
- › Permanente Fettabgabe (Dauerhubsystem)
- › Elektronik-Zähler 0,00 bis 999,0 g (wahlweise auch in oz)
- › LED-Beleuchtung
- › Betriebsdruck bis 500 bar
- › Höchstdruck 700 bar, begrenzt (500 bar) durch Sicherheitsventil
- › Fördermenge (mit Schlauch und Schmiernippel):
  - Umdrehungen/min 17.000 (LOW) bis 100 g/min
  - Umdrehungen/min 23.000 (HIGH) bis 160 g/min

**169510 Adapterset für Akku-Fettpresse AFP-S 400 G1“ für 400g Einschraub-Kart. Syst. LS**

#### bestehend aus:

- 1x 816615 - Eigenschaften:
- › Adapter f. 400 g Einschraub-Kart.
  - › 1"
  - › Kunststoff
  - › AFP/LS



169510

- 1x 169015 - Eigenschaften:
- › Adapter AFP-PAT/LS 20 V
  - › Für 400 g-Kartuschen
  - › 1"

- 2x 81313 - Eigenschaften:
- › Verschlussstopfen Nr.900 M10x1

**169511 Adapterset für Akku-Fettpresse AFP-S 500 TR20 für 500g Einschraub-Kart. System R**

#### bestehend aus:

- 1x 816616 - Eigenschaften:
- › Adapter f. 500 g Einschraub-Kart.
  - › 62,5 mm
  - › Kunststoff
  - › für AFP/R



169511

- 1x 169014 - Eigenschaften:
- › Adapter AFP-PAT/R 20 V
  - › Für 500 g-Kartuschen

- 2x 81313 - Eigenschaften:
- › Verschlussstopfen Nr.900 M10x1

ARTIKEL-NUMMER	ARTIKEL	AKKU	BESONDERE EIGENSCHAFTEN
160510	AFP-S 400	1 x Li-ION 20 V Hochleistungsakku 4.000 mAh inklusive Schnellladegerät	Befüllbar mit 400 g-Fettpatronen (DIN 1284), Inhalt 500 cm <sup>3</sup> / 400 g

## 02 Lösungen für Frischöl

Profi-Abfüllanlagen für Öl - Druckluft & Elektro mit & ohne Fahrwagen .....	9
Profi-Kompakt-Ölanlagen - Druckluft & Elektro .....	10
Profi-Ölpumpen - Getriebeöl- & Fasspumpen .....	11
Profi-Zubehör Öl - Auffangwanne .....	12
Profi-Trichter für Öl - Metall / Kunststoff .....	12
Profi-Ölkannen - Kunststoff .....	13



Weiter geht's mit Frischöl.  
Sie können auf Abfüllanlagen,  
Kompaktanlagen, Pumpen, Trichter und  
vieles mehr gespannt sein.

Aber sehen Sie doch einfach selbst!



## PROFI-ABFÜLLANLAGEN FÜR ÖL

DRUCKLUFT & ELEKTRO - MIT & OHNE FAHRWAGEN



376610400



40899



454113400

Lieferumfang ohne Fass.

ARTIKEL-NUMMER	PUMPE	FÖRDER-LEISTUNG <sup>1</sup>	ZUBEHÖR	BESONDERE EIGENSCHAFTEN
376610400 <sup>1</sup>	Druckluft DP 3:1	30 l/min	Elektronik-Handdurchlaufzähler, Füllpistole, Tropfbecher, 2 m Saugschlauch mit Fußventil, 4 m Druckschlauch, Fahrwagen	Für 200 l-Fässer - zum Fördern in stationären Einheiten sowie in Anlagen mit kurzem Rohrsystem und mehreren Abgabestellen, die <b>nicht</b> gleichzeitig im Einsatz sind, geeignet
40899	Elektro 230 V, 50 Hz, 4 A, IP 44, 0,6 kW	9 l/min (max. 9,5 bar Förderdruck)	Elektronik-Handdurchlaufzähler, Füllpistole, Tropfbecher, 2 m Saugschlauch mit Fußventil, 4 m Druckschlauch, Fahrwagen	Für 200 l-Fässer - für kürzere Förderstrecken, bei denen der Einsatz eines Schlauchaufrollers nicht erforderlich ist - für Hydraulik-, Motoren-, Getriebe-, Pflanzenöle und andere Öle mit einer Viskosität von 700 cSt sowie Frostschutzkonzentrate (Glykol)
454113400 <sup>1</sup>	Druckluft DP-S 3:1	30 l/min	Elektronik-Handdurchlaufzähler, Füllpistole, Saugrohr mit Fußventil, 4m Druckschlauch	Für 200 l-Fässer - zum Fördern in stationären bzw. fahrbaren Einheiten, sowie in Anlagen mit kurzem Rohrsystem und mehreren Abgabestellen, die <b>nicht</b> gleichzeitig im Einsatz sind

<sup>1</sup> Die neuen Druckluftpumpen erfordern keine Luftöler mehr; wir empfehlen jedoch den Einsatz eines kombinierten Druckminderers und Wasserabscheiders.

## PROFI-KOMPAKT-ÖLANLAGEN

### DRUCKLUFT & ELEKTRO



◀ 40271

#### Eigenschaften

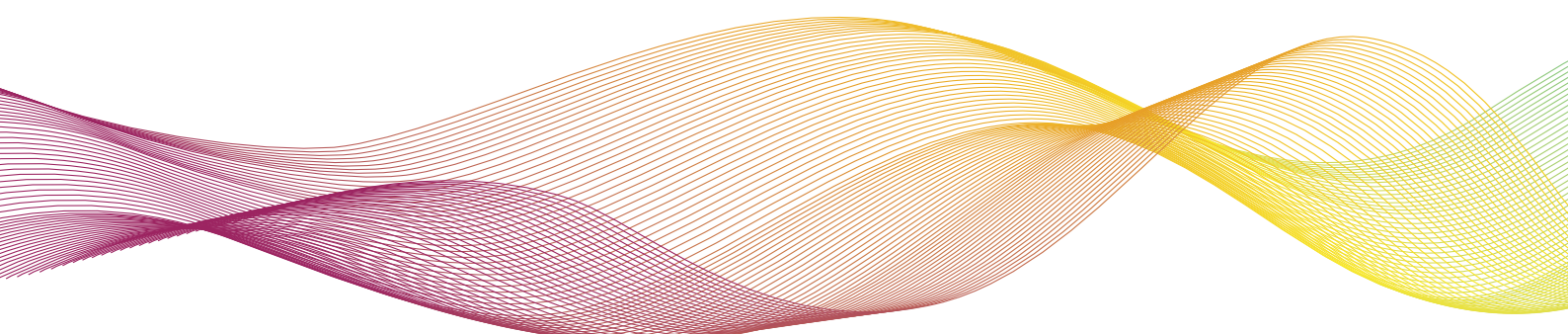
- › Kompakt-Ölanlage mit Druckluft- oder Elektropumpe
- › Die ideale und kompakte Ölserviceanlage für Werkstätten und Fuhrparks
- › Anschlussfertig, ohne zusätzliche Rohrverlegung
- › Zur Abgabe von Schmierölen geeignet
- › Doppelwandiger 1.000 l-Tank (Innen PE Lagerbehälter, außen feuerverzinkter Stahlblechmantel, Inhaltsanzeiger, Palettenfuß)
- › Druckschlauch oder Schlauchaufroller
- › Füllpistole mit Drehgelenk, Auslaufrohr und Tropfstop
- › Pistolenhalter mit Tropfschale SPM-2
- › Elektronik-Handdurchlaufzähler



40270 ▶

ARTIKEL-NUMMER	ARTIKEL	PUMPE	FÖRDER-LEISTUNG <sup>1</sup>	ZUBEHÖR	MAßE TANK
40270	Ölanlage DP 3:1 Econo	Druckluft DP 3:1	35 l/min	Elektronik-Handdurchlaufzähler, Füllpistole, Pistolenhalter, Tropfschale, 1,6 m Saugschlauch, 4 m Druckschlauch	1.100 x 700 x 1.600 mm
40271	Ölanlage EZP 0.4 Econo	Elektro EZP 0.4	9 l/min	Elektronik-Handdurchlaufzähler, Füllpistole, Pistolenhalter, 1,6 m Saugschlauch, 4 m Druckschlauch	1.100 x 700 x 1.600 mm

<sup>1</sup> viskositätsabhängig, bei freiem Auslauf



## PROFI-ÖLPUMPEN

### GETRIEBEÖL- & FASSPUMPEN

#### Getriebeölpumpen

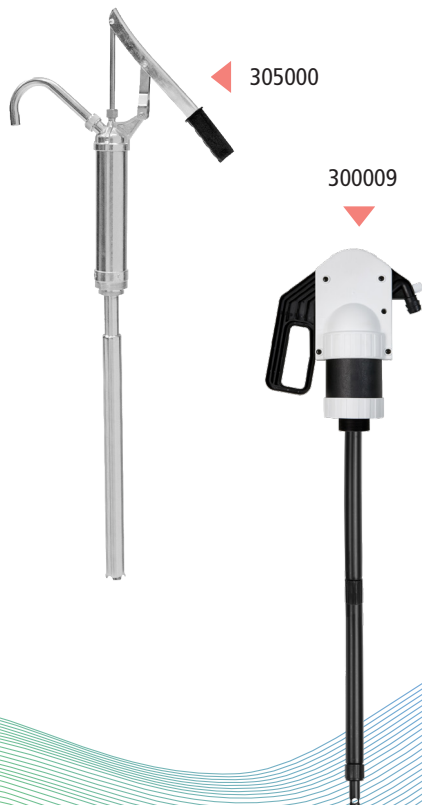
##### 304501452 Mehrzweckpumpe MZG-05

#### Eigenschaften

- › Problemloses Um-/Abfüllen von Diesel, Heizöl, Hydraulik-, Motoren-, Getriebeöl bis SAE 140 und unverdünnten Kühlerfrostschutz
- › Förderleistung 0,45 l/Hub
- › 1,5 m Gummischlauch, Kugelhahn mit gebogenem Metall-Auslaufrohr
- › Teleskop-Saugrohr für 50/60 l- und 200 l-Fässer



304501452 ▶



◀ 305000

300009 ▼

#### Fasspumpen

##### 305000 Mehrzweckpumpe MZA-03/200

#### Eigenschaften

- › Problemloses Um-/Abfüllen von Diesel, Heizöl, Hydraulik-, Motoren- und Getriebeöl bis SAE 90
- › Förderleistung 0,3 l/Hub
- › komplett verzinkt
- › gebogenes Auslaufrohr
- › Teleskop-Saugrohr aus Metall
- › für 50/60 l-Fässer und 200 l-Fässer

##### 300009 HP-05/25-200 Öl

#### Eigenschaften

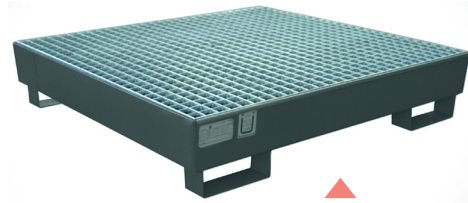
- › Hochwertige Handpumpe aus Polypropylen mit Dichtungen aus NBR für Öle, Diesel und Schmierstoffe
- › extrem einsatz- und leistungsfähig
- › Förderleistung 0,5 l/Hub
- › gebogener Auslauf
- › G 2"-Fassadapter
- › Teleskop-Saugrohr für 25 und 50 l-Gebinde bzw. 200 l-Fässer

## PROFI-ZUBEHÖR ÖL

### AUFFANGWANNE



81294



81444

Lieferumfang ohne Fässer.

ARTIKEL-NUMMER	ARTIKEL	GEEIGNET FÜR ...	MAßE IN MM	BESONDERE EIGENSCHAFTEN
81294	Auffangwanne SAF-2	2 x 200 l-Fässer	1.200 x 800 x 360	Aus 3 mm Stahlblech RSt 37-2 nach DIN 17100, lackiert, feuerverzinkte Roste, herausnehmbar, TÜV-bauartgeprüft, Fassungsvermögen 210 l, Bodenfreiheit 100 mm
81444	Auffangwanne SAF-4	4 x 200 l-Fässer	1.325 x 1.320 x 250	

## PROFI-TRICHTER FÜR ÖL

### METALL / KUNSTSTOFF

30018



81160-L



ARTIKEL-NUMMER	ARTIKEL	DURCHMESSER IN MM	MATERIAL/FARBE	EIGENSCHAFTEN
30018	WT 160	160	Verzinktes Stahlblech	Herausnehmbares Messingsieb, starrer PE-Auslauf, abschraubbar
81160-L	KTW 160	160	Polyethylen, orange	Abnehmbarer Winkelauslauf (300 mm), stabiler Haltegriff, herausnehmbares Sieb aus rostfreiem Stahl, Temperaturbeständigkeit -20° C bis +80° C

## PROFI-ÖLKANNEN

### KUNSTSTOFF



ARTIKEL-NUMMER	ARTIKEL	INHALT	MATERIAL	EIGENSCHAFTEN
675001400	KMF 1000	1 l	Polyethylen	Handgriff, aufgeschraubtes flexibles Auslaufrohr und schwarzer Deckel, transparent zur besseren Füllstandskontrolle, Skalierung, besonders standfest durch konische Bauweise, öl- und säurebeständig, Temperaturbeständigkeit -60° C bis +80° C
675002400	KMF 2000	2 l		
675003500	KMF 3000	3 l		
675005400	KMF 5000	5 l		

## 03 Lösungen für Altöl

Profi-Altöl-Pumpenset DF® ..... 15

Profi-Altöl-Zentrum DPM ..... 15

... und wenn sie jetzt auch noch eine Lösung zum Fördern oder Auffangen von Altöl benötigen, sind sie hier genau richtig.



## PROFI-ALTÖLSORTIMENT

### ALTÖLABSAUGUNG & -ZENTRUM

559101



#### Altöl-Pumpenset DF

##### 559101 Altöl-Pumpenset DF® 100

#### Eigenschaften

- › Doppel-Membranpumpe Directflo® DF100 mit Aluminiumgehäuse
- › 2 m Saugschlauch transparent mit Hydraulikkupplungsmuffe
- › 1,5 m Druckschlauch NW 19
- › G 3/4", 1,5 m Luftschlauch mit Schnellwechselkupplung und Luftanschluss
- › Förderleistung 100 l/min
- › Luftdruck min. 1,5 bis max. 8 bar

#### Altölzentrum DPM

##### 40788 Altölzentrum DPM mit Tank und Überfüllsicherung

#### Eigenschaften

- › Mit Profi-Druckluftmembranpumpe DF 100 mit Aluminiumgehäuse
  - Aluminiumgehäuse
  - Förderleistung ca. 100 l/min
  - Luftdruck 1,5 bis 8 bar
- › Sicherheitsauffangwanne SAF-2 auf Gestell in Arbeitshöhe montiert
- › Ölstandmelder Typ S zur Füllstandsüberwachung der Auffangwanne
- › 4 m Druckschlauch zum Altöltank
- › 2 m Saugschlauch inklusive 1 m Sauglanze mit Kamlock-Kupplung
- › 3-Wege Kugelhahn zur Umschaltung zwischen Altöltanne und Absaugung über Schlauch / Schlauchaufroller
- › Lagertank ASB-TL (1.000 l Fassungsvermögen)
- › Elektrische Schaltung zur Steuerung der Pumpe in Verbindung mit dem Ölstandmelder in der Auffangwanne und der Überfüllsicherung im Altöltank
- › Pumpe schaltet automatisch ein, wenn Auffangwanne voll, und automatisch ab, sobald
- › Wanne leer ist bzw. im Altöltank der maximale Füllstand erreicht wird

40788



# 04 Lösungen für Diesel & AdBlue®

Profi-Pumpen für AdBlue® - Manuelle Pumpensets HP .....	17
Profi-Pumpen für AdBlue® - Elektro Blumatic maxi .....	17
Profi-Elektropumpen für Diesel - Dieselmatic plus 60 & 70 .....	18

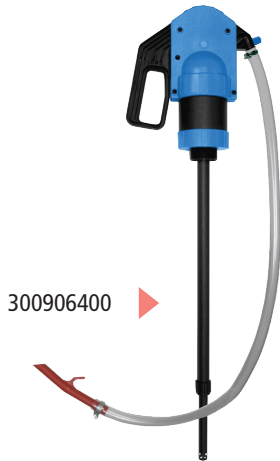
**Endspurt!**  
Abschließend haben wir  
Ihnen einige Lösungen  
für die Arbeit  
mit Diesel und AdBlue®  
herausgesucht.





## PROFI-PUMPEN FÜR AdBlue®

### MANUELL & ELEKTRO



300906400

#### Set Handpumpe HP-05/25-200

#### 300906400 Set HP-05/25-200 AdBlue®

##### Eigenschaften

- › Luftdruck min. 1,5 bis max. 8 bar
- › Set bestehend aus Handpumpe aus Polypropylen mit Dichtungen aus EPDM (für AdBlue®, Wasser, Scheibenwischerflüssigkeit, Frostschutz, leicht aggressive Medien)
- › 2 m PVC-Schlauch mit Ausgießer
- › Adapter G2" i x 2"a für Mauser-Grobgewinde

#### Elektropumpen Bluematic maxi für Kunststofffässer

#### 41291 Bluematic maxi Typ E für Kunststofffässer mit Kunststoff-Zapfpistole

#### 41293 Bluematic maxi Typ S für Kunststofffässer mit Automatik-Zapfpistole

##### Eigenschaften

- › Trocken selbstansaugende Edelstahl-Pumpe zum Betanken mit AdBlue®
- › CDS-/SEC-Verschluss, Pumpenhalter Pistolenhalter
- › 4 m Druckschlauch, 2,5 m Saugschlauch
- › 230 V, 50 Hz, 0,37 KW
- › Förderleistung ca. 40 l/min

##### Alternativ mit Zähler

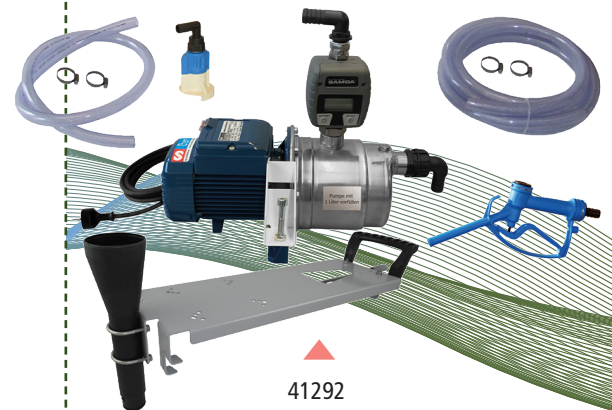
#### 41292 Bluematic maxi Typ E PVC-Fass mit Elektronikzähler

##### Eigenschaften

- › Nass selbstansaugende Edelstahl-Pumpe zum Betanken mit AdBlue®
- › CDS-/SEC-Verschluss, Pumpenhalter Pistolenhalter
- › 4 m Druckschlauch, 1 m Saugschlauch
- › 230 V, 50 Hz, 0,37 KW
- › Förderleistung ca. 40 l/min



41291



41292

## PROFI-ELEKTROPUMPEN FÜR DIESEL

### DIESELMATIC® plus

#### 40545 Dieselmatic plus

##### Eigenschaften

- › Betriebsfähig
- › G 2"-Anschluss für Fässer/Tanks
- › Automatik-Zapfpistole
- › Druck- und Saugschlauch
- › Ölbeständige Anschlusskabel

#### 190116 Schnellkupplung Reifenventil

##### Eigenschaften

- › Für Reifenventile
- › Max. 12 bar
- › Anschlussgewinde R = G 1/4"i



#### 190117 Schnellkupplung Reifenventil

##### Eigenschaften

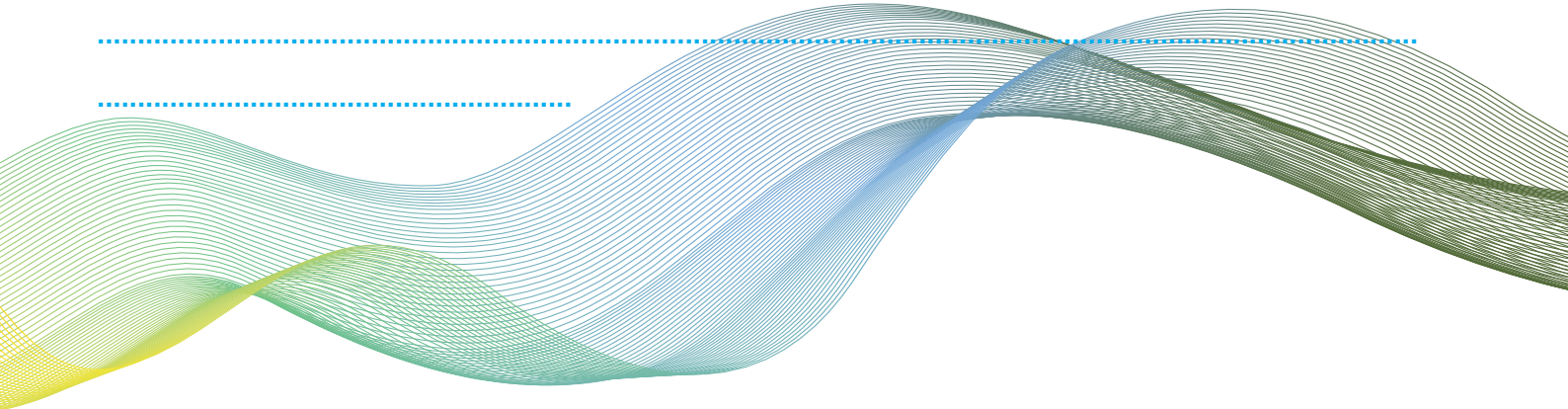
- › Für Reifenventile
- › Max. 12 bar
- › Nennwerte 11, 3/8"



ARTIKEL-NUMMER	ARTIKEL	PUMPE	FÖRDER-LEISTUNG	ZUBEHÖR	EIGENSCHAFTEN
40545	Dieselmatic® plus 60 Typ S	230 V, 50 Hz, 2,2 A, IP 55, 0,37 kW	60 l/min	Automatik-Zapfpistole AP 60 und Halter, Hebersicherheitseinrichtung, 1,6 m Saugschlauch, 4 m Druckschlauch, 3 m ölbeständiges Anschlusskabel mit Stecker, betriebsfertig	Trocken selbstansaugende Elektropumpe mit Bypass für das schnelle Betanken mit Diesel und Biodiesel (Sonderausführung RME)
40815	Dieselmatic® plus 70 Typ S	230 V, 50 Hz, 2,2 A, IP 55, 0,37 kW	75 l/min	Automatik-Zapfpistole AP 90 und Halter, Digital-Durchlaufzähler, Hebersicherheitseinrichtung, 1,6 m Saugschlauch, 4 m Druckschlauch, 3 m ölbeständiges Anschlusskabel mit Stecker, betriebsfertig	Trocken selbstansaugende Elektropumpe mit Bypass für das schnelle Betanken mit Diesel und Biodiesel (Sonderausführung RME)

# Platz für Ihre Notizen

A series of horizontal blue dotted lines providing space for notes.



# Thomas Schulze

Telefon 039 245 - 680 89  
Telefax 039 245 - 680 96

Am Ziemnitzgraben 1,  
39279 Loburg  
mail@schulze-loburg.de  
www.schulze-loburg.de

